



CE PRODUIT PEUT AFFICHER LES CONTENUS SUIVANTS :

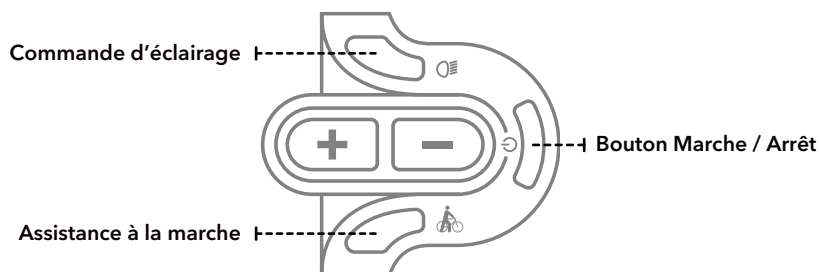
- Niveau de charge de la batterie
- Niveau d'assistance
- Vitesse (instantanée, moyenne, maximale)
- Eclairage on / off
- Distance (distance partielle / distance totale)
- Assistance à la marche
- Temps partiel
- Code erreur
- Allumage automatique de l'éclairage

ENTRETIEN ET SÉCURITÉ

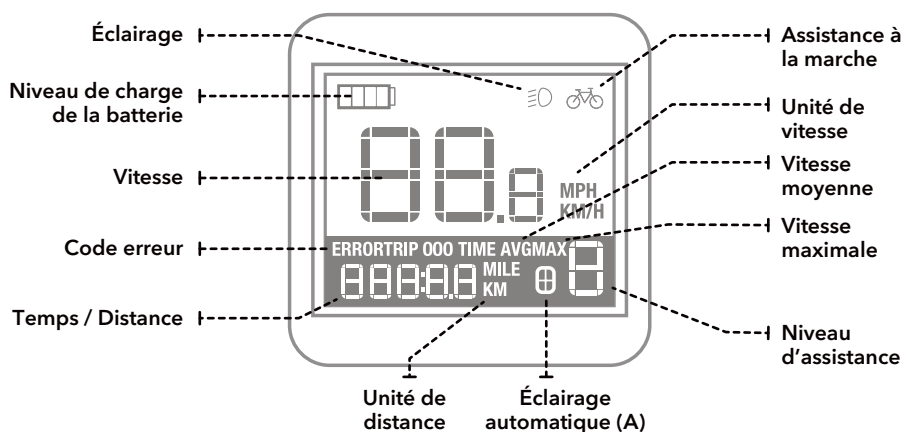
Cette notice n'inclut pas les consignes de sécurité, avertissements et conseils d'entretien. Référez-vous à la notice générale d'utilisation fournie avec votre vélo.

NOTICE D'UTILISATION **AFFICHEUR D10**

PANNEAU DE CONTRÔLE AU GUIDON



PRÉSENTATION DE L'INTERFACE



INTRODUCTION AU FONCTIONNEMENT

1. MARCHÉ / ARRÊT

- Pour mettre en route votre afficheur, cliquez brièvement sur le bouton "⏻" de la batterie.
- Pour éteindre votre vélo, appuyez sur le bouton "⏻" de la batterie jusqu'à ce que l'afficheur s'éteigne.

OU

- Appuyez sur le bouton "⏻" de la commande déportée jusqu'à ce que l'afficheur s'éteigne. La batterie s'éteint automatiquement au bout de 30 minutes de stockage.

2. Vitesse et Distance (distance totale (ODO) / distance partielle (TRIP) / temps partiel (TIME))

- Une fois allumé, l'écran affiche la vitesse instantanée et la distance totale (ODO).
- Un simple clic sur le bouton "⏻" affiche différentes informations telles que la vitesse instantanée / distance totale (ODO) > vitesse moyenne (AVG) / distance partielle (TRIP) > vitesse max (MAX) / temps partiel (TIME).

3. MISE À ZÉRO

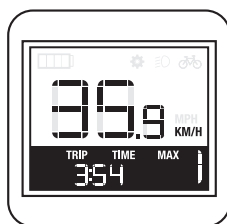
Sur l'écran distance partielle (TRIP) / vitesse moyenne (AVG) OU l'écran vitesse max (MAX) / temps partiel (TIME), appuyez simultanément sur les boutons "+" et "-" jusqu'à la mise à zéro constatée.



Vitesse instantanée /
Distance totale (ODO)

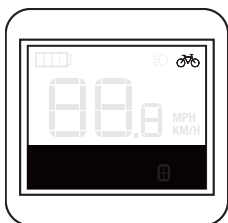


Vitesse moyenne (AVG) /
Distance partielle (TRIP)



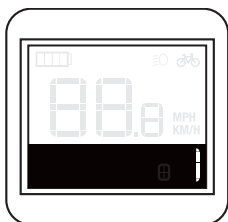
Vitesse Max (MAX) /
Temps partiel (TIME)

4. ASSISTANCE À LA MARCHÉ

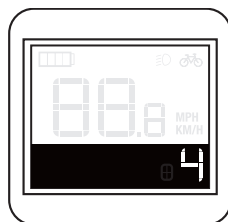


Maintenez appuyé le bouton "🚲" pour actionner la fonction assistance à la marche. Pour désactiver la fonction assistance à la marche, relâchez le bouton "🚲".

5. RÉGLAGE NIVEAU D'ASSISTANCE ÉLECTRIQUE



Niveau d'assistance
électrique "1"



Niveau d'assistance
électrique "4"

Pour changer de niveau d'assistance électrique, cliquez brièvement sur "+" ou "-".

Les niveaux d'assistance électrique vont de 0 à 4, 4 étant le plus puissant et 1 le plus économe en énergie. Le mode d'assistance 0 coupe l'assistance.

6. NIVEAU DE CHARGE DE LA BATTERIE

Quand la batterie est totalement chargée, les 5 segments sont affichés. Quand la batterie a un niveau de charge bas, le dernier segment clignote ce qui indique que la batterie doit être rechargée rapidement.

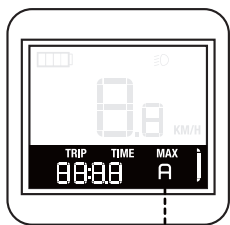


Lorsque la batterie est à un niveau de charge bas, votre moteur réduit son assistance. Cela vous permet d'économiser l'énergie restante dans votre batterie.



Se fier au niveau de charge batterie indiqué par l'écran, lors de l'utilisation de votre vélo.

7. FONCTIONNEMENT DE L'ÉCLAIRAGE (SI VOTRE VÉLO EST ÉQUIPÉ D'ÉCLAIRAGE RELIÉ À VOTRE MOTEUR)



Éclairage automatique (A)

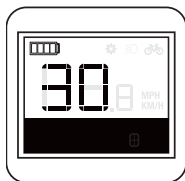
Pour activer/désactiver la fonction éclairage automatique, appuyez 2 secondes sur le bouton "☹". L'icône «A» apparaît/disparaît sur l'écran. La fonction éclairage automatique se réactive automatiquement à chaque mise en route de votre vélo.

Si l'éclairage automatique est désactivé, cliquez brièvement sur le bouton "☹" pour allumer ou éteindre l'éclairage. L'icône "☹" apparaît ou disparaît.

Votre afficheur est lui aussi rétro éclairé lorsque la fonction éclairage est activée.

8. CODES D'ERREURS

Les codes erreurs sont affichés à titre indicatif. Lorsqu'un code erreur apparaît, vérifiez que les connecteurs visibles sont tous branchés. Si l'erreur persiste, nous conseillons de vous renseigner auprès de votre atelier ou revendeur cycle. Ci-dessous des codes erreur détaillés :



Code	Item	Méthodes de vérification
21	Anomalie alimentation	Vérifiez le câble moteur et batterie
23	Erreur phase moteur	Vérifiez le câble moteur et batterie
24	Problème moteur Hall	Vérifiez les câbles moteur
30	Erreur de communication	Vérifiez les branchements entre l'écran et le contrôleur